



社会福祉法人 榮惣会

social welfare corporation

eiso kai

介護付き有料老人ホーム「惣久」のご案内

介護付き 有料老人ホーム 惣久

ふさしえ

笑顔の花があふれる暮らし

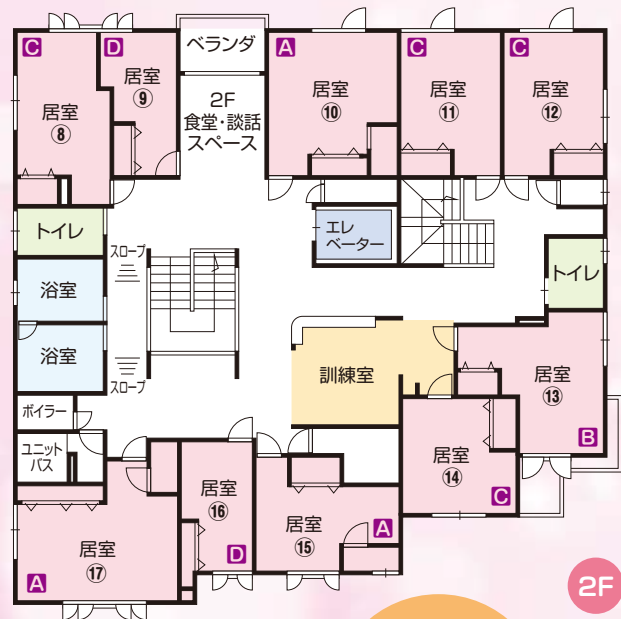
運営
方針

住み慣れた地域において、健康で安心できる生活が送れるよう、日常生活において必要な介護計画をし、入居者様の心身の状況に応じた介護支援が出来るよう目標を定めています。

1F



お体の
不自由な方でも
入浴できる設備を
設えています



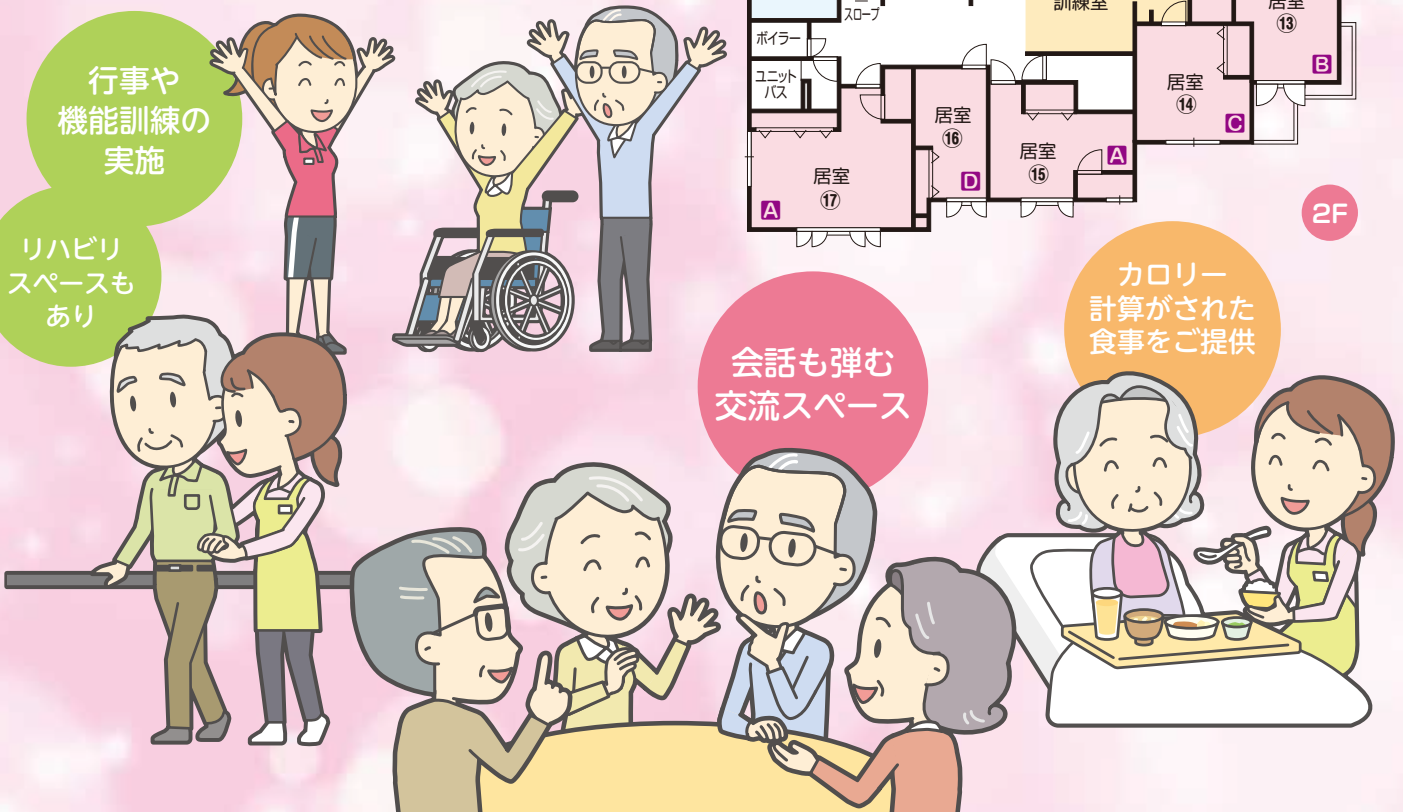
2F

行事や
機能訓練の
実施

リハビリ
スペースも
あり

会話も弾む
交流スペース

カロリー
計算がされた
食事をご提供



■ 介護付き有料老人ホーム 惣久の特徴

青森市の中心地から公共機関であるバスを使用して利用できる場所にあり、小売スーパー、コンビニエンスストア、郵便局、銀行が施設を中心とした徒歩10分程度の場所にあります。夜間対応の病院も近くにあり、クリニックは数カ所あります。近隣には平和公園がありのどかな場所です。

■ 施設(共有部分含)

- ・居室／全室個室の定員17名(1階/7室 2階/10室)
- ・1階／エントランス、下駄箱、ダスト室、特浴室、食堂、事務室、厨房室、トイレ(2か所)
- ・2階／食堂、運動訓練場所、コインランドリー、個別ひのき風呂(2か所)、ユニットバス、トイレ(2か所)

■ 施設利用料金表(30日)

※冬期間(11～3月)は6,000円加算となります。

| タイプ | 家賃 | 光熱水費 | 電化製品 (3品) | 食費 | 施設維持 管理費 | 合計 (月額) |
|----------|---------|---------|--------------|---------|-------------|------------|
| A | 36,000円 | 24,000円 | 1,500円 | 40,650円 | 17,000円 | 119,150円 |
| B | 33,000円 | 24,000円 | 1,500円 | 40,650円 | 17,000円 | 116,150円 |
| C | 30,000円 | 24,000円 | 1,500円 | 40,650円 | 17,000円 | 113,150円 |
| D | 24,000円 | 24,000円 | 1,500円 | 40,650円 | 17,000円 | 107,150円 |

■ 地域密着型特定施設入居者生活介護費(1割負担の場合)

| 区分 | 要介護1 | 要介護2 | 要介護3 | 要介護4 | 要介護5 |
|-------|---------|---------|---------|---------|---------|
| 自己負担額 | 16,260円 | 18,270円 | 20,370円 | 22,320円 | 24,390円 |

■ 加算分(1割負担の場合)

| 種類 | 利用料 |
|-------------------|-----------------------|
| 個別機能訓練加算(I) | 12円/日 |
| 夜間看護体制 | 10円/日 |
| 若年性認知症入居者受入加算 | 120円/日 |
| 医療機関連携加算 | 80円/月 |
| 退所・退所時連携加算 | 入居日から30日間に限って 30円/日 |
| 看取り介護加算(I) | 死亡日以前31日以上45日以下 72円/日 |
| | 死亡日以前4日以上30日以下 144円/日 |
| | 死亡日の前日および前々日 680円/日 |
| | 死亡日 1280円/日 |
| 介護職員処遇改善加算(I) | 所定単位数 8.2% |
| 介護職員等特定処遇改善加算(II) | 所定単位数 1.2% |
| 介護職員等ベースアップ等支援加算 | 所定単位数 1.5% |

※介護サービス・医療費・おむつ代・理美容費・衣類洗濯代等は実費となります。

※リネン代は施設管理費に含まれています。

■ ご利用できる方

- ・65歳以上の要介護者の方
- ・認知症の方(要相談)
- ・青森市在住の方
- ・生活保護受給者の方(要相談)
- ・身元引受人の必要性あり

■ 医療体制

常勤の看護師が、主治医と連携をしてお応じいたします。定期検診や薬局との連携や日々の健康観察、医学的なフォローをいたします。また、訪問歯科といった専門診療と年一回の健康診断を受けていただきます。

【受入可能】ペースメーカー、褥瘡、ストーマ・人工肛門、在宅酸素、尿バルーン

【要相談】インシュリン投与、人工透析、たん吸引、中心静脈栄養(IVH)、胃ろう、気管切開

【受入不可】筋萎縮性側索硬化症(ALS)人工呼吸器、鼻腔栄養

感染症面の受入

【要相談】MRSA、梅毒、肝炎

【受入不可】HIV、結核、疥癬

■ 機能訓練相談員

看護師による個別生活機能訓練の実施を施設計画に則って行います。月に2回程度、外部の理学療法士の方が来所して機能訓練の状態を確認していきます。

《理 念》

おもてなしを形に

《運営方針》

「思いやる姿勢」を持つ

「習う姿勢」を持つ

「考える姿勢」を持つ

「礼儀を忘れない姿勢」を持つ

「仲間と協力できる姿勢」を持つ

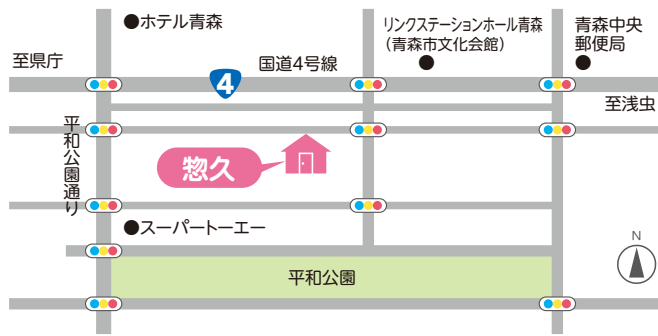
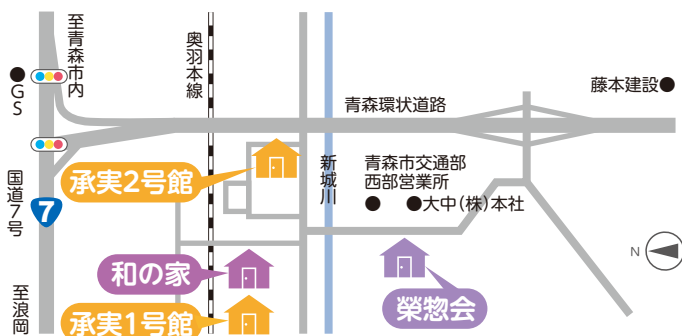
「相手の立場に立つ姿勢」を持つ

会社概要

法人名：社会福祉法人 榮惣会
代表者：齋藤 貴子
所在地：〒038-0042 青森市新城平岡75-292
電話：017-763-2015
FAX：017-763-2016
創立：2011年7月1日
事業内容：認知症対応型老人共同生活援助事業
障害福祉サービス事業
有料老人ホームを運営する事業
地域密着型特定入所者生活介護事業

沿革

平成11年10月19日：有限会社 やすらぎケアハウス設立
平成11年12月22日：宅配食事業開始
平成12年 4月 1日：訪問介護事業開始
平成12年 5月29日：訪問入浴事業開始
平成14年 5月 1日：指定認知症対応型共同生活介護事業開始
平成15年 5月 1日：指定認知症対応型共同生活介護事業 増設
平成23年 7月 1日：社会福祉法人 榮惣会設立
平成24年 6月 1日：有料老人ホーム「ルブラ」開設
令和 2年 3月26日：共同生活援助事業
グループホーム承実事業開始
令和 4年11月 1日：地域密着型特定施設入居者生活介護事業開始
令和 5年 2月 1日：有料老人ホーム「ルブラ」が「惣久（ふさしえ）」に商号変更



社会福祉法人 榮惣会

social welfare corporation
EISO KAI

グループホーム **和の家** 〒038-0042 青森市新城山田109-3 TEL 017-787-1151

グループホーム **承実**
1号館 〒038-0042 青森市新城山田109-6
2号館 〒038-0042 青森市新城山田101-89 TEL 017-752-7725

介護付き
有料老人ホーム **惣久** 〒030-0812 青森市堤町2丁目4-9 TEL 017-763-0380